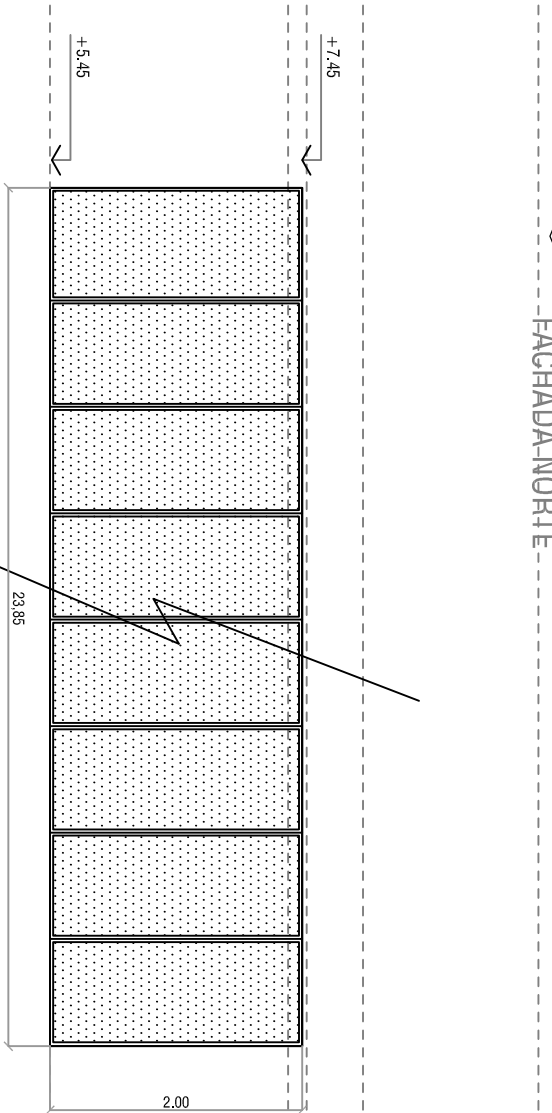


CEH  
03

UBICACION:  
PLANTA ALTA

FACHADA NORTE

CANTIDAD:  
GIRO:



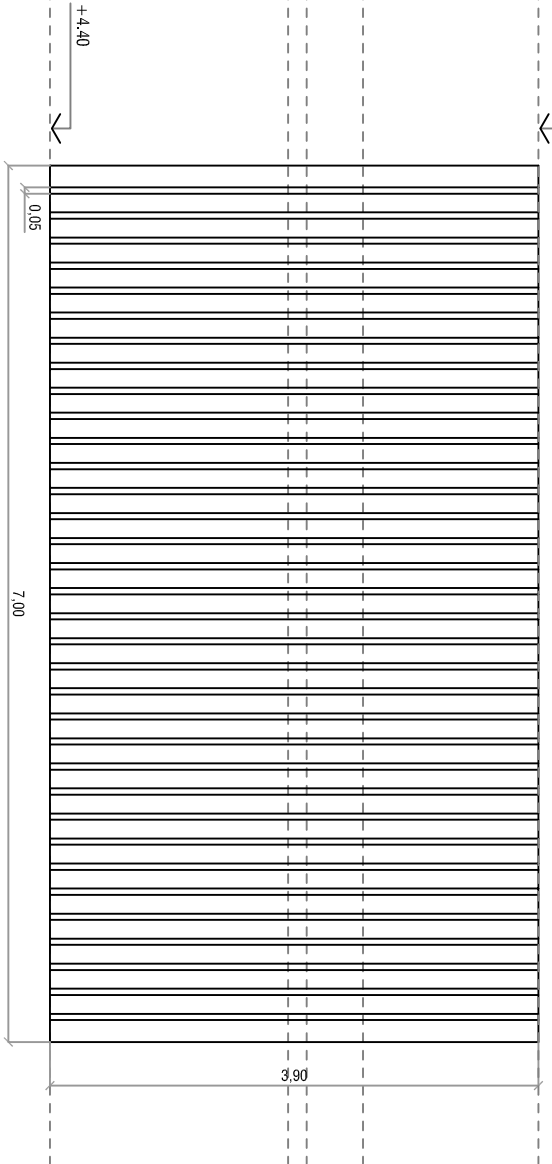
PREMARCO	---
MARCO	Tubo estructural 40x40x2mm
HOJAS	Hoje de chiapa microperforada galvanizada espesor 2mm, con pintura mordiente y sintético color simil de fachada satinado.Densidad media (aprox. 4mm de orificio) con patron tipo "codigo" - a definir por la inspección.
HERRAJES	---
VIDRIOS	---
CONTRAVIDRIO	---
TAPA JUNTAS	---
PINTURA	Dos manos de esmalte sintético satinado.
TERMINACIONES	---
SELLADORES	---
OBSERVACIONES	---

CEH  
04

UBICACION:  
PLANTA ALTA

FACHADA NORTE

CANTIDAD:  
GIRO:



PREMARCO	---
MARCO	Hierro angulo 50x50x5mm horizontales superior e inferior anclado a mampostería.
HOJAS	Laminas metálicas de 300x60mm, conformadas con estructura de rigidización en tubos metálicos 50x50x2mm y forrada en chiapa plegada galvanizada lisa esp. 2mm
HERRAJES	---
VIDRIOS	---
CONTRAVIDRIO	---
TAPA JUNTAS	---
PINTURA	2 manos de Antioxido + 2 manos de esmalte sintético satinado para angulos de anclaje.
TERMINACIONES	---
SELLADORES	---
OBSERVACIONES	---